

Εγχειρίδιο χρήσης

Κάρτα συνδυασμού USB 3.0 / SATA-III



PDC3

(Έκδοση 1.1)



Περιεχόμενα

Εισαγωγή 	1
Περιεχόμενα συσκευασίας 	1
Χαρακτηριστικά 	3
Απαιτήσεις συστήματος 	3
Προειδοποιήσεις ασφάλειας 	4
■ Γενική Χρήση	4
■ Μεταφορά Δεδομένων	4
■ Τροφοδοσία	4
Προεπισκόπηση προϊόντος 	5
Εγκατάσταση Hardware 	6
Εγκατάσταση οδηγού 	9
Σύνδεση συσκευών USB 	13
Αντιμέτωπιση προβλημάτων 	14
Τεχνικά χαρακτηριστικά 	15
Πληροφορίες προϊόντος 	15
Συμβουλές ανακύκλωσης & σεβασμού του περιβάλλοντος 	15

Εισαγωγή |

Συγχαρητήρια για την αγορά της κάρτας συνδυασμού **USB 3.0 / SATA-III** της Transcend. Αυτή η κάρτα εύκολης εγκατάστασης σας επιτρέπει να προσθέσετε τις επαναστατικές νέες θύρες USB 3.0 και SATA 6Gb/s σε όλους τους επιτραπέζιους υπολογιστές που διαθέτουν θύρα PCI Express. Η διασύνδεση PCI Express 2.0 x1 είναι συμβατή με σχεδόν όλες τις υπάρχουσες μητρικές πλακέτες και εγγυάται την απεριόριστη επικοινωνία ανάμεσα στον υπολογιστή σας και στις συσκευές USB ή τις μονάδες SATA που θα συνδέσετε στην κάρτα. Με δύο εξωτερικές θύρες SuperSpeed USB 3.0 και δύο εσωτερικές θύρες SATA-III, η κάρτα συνδυασμού USB 3.0 / SATA-III της Transcend είναι ιδανική για χρήση με τις νέες εξωτερικές συσκευές αποθήκευσης μεγάλης χωρητικότητας με διασύνδεση USB 3.0 και με τους εξαιρετικά γρήγορους εσωτερικούς σκληρούς δίσκους SATA 6Gb/s και τις μονάδες SSD. Αυτό το εγχειρίδιο χρήσης είναι σχεδιασμένο για να σας βοηθήσει να εγκαταστήσετε και να χρησιμοποιήσετε τη νέα κάρτα επέκτασης USB 3.0 / SATA-III.

Περιεχόμενα συσκευασίας |

Η συσκευασία της κάρτας επέκτασης **USB 3.0 / SATA-III** περιλαμβάνει τα ακόλουθα αντικείμενα

- Κάρτα επέκτασης USB 3.0 / SATA-III



- Καλώδιο SATA



- Βραχίονας χαμηλού προφίλ



- Συνοπτικό εγχειρίδιο χρήσης

Quick Installation Guide

USB 3.0 Expansion Card
USB 3.0 / SATA-III Combo Card
USB 3.0 ExpressCard Adapter



 Transcend®

Χαρακτηριστικά |

- Προσθέστε θύρες USB 3.0 και SATA-III (SATA 6Gb/s) σε οποιονδήποτε επιτραπέζιο υπολογιστή διαθέτει θύρα PCI Express®
- Εύρος ζώνης σύνδεσης έως 5Gbits ανά δευτερόλεπτο (USB 3.0) και 6Gbit ανά δευτερόλεπτο (SATA-III)
- Η διασύνδεση ultra-fast PCI Express® εξαλείφει τα προβλήματα καθυστέρησης δεδομένων
- Εγκαθίσταται εύκολα σε οποιαδήποτε θύρα PCIe, συμπεριλαμβανομένων των θυρών x1 και x16
- Οι θύρες SATA υποστηρίζουν τη λειτουργία AHCI με NCQ (Εγγενή Σχηματισμό Ουράς - Native Command Queuing)
- Υποστηρίζει διαχείριση ελέγχου διαύλου PCI rev. 1.2
- Το συμπαγές μέγεθος εξοικονομεί χώρο στο εσωτερικό του PC σας
- Περιλαμβάνει βραχίονα εγκατάστασης χαμηλού προφίλ
- Δύο επιλογές σύνδεσης τροφοδοσίας (SATA 15 ακίδων ή παραδοσιακή σύνδεση 4 ακίδων)
- Πλήρως συμβατό με PCI Express® 2.0
- Δύο εσωτερικές θύρες SATA-III
- Δύο εξωτερικές θύρες USB 3.0
- Συμβατό με xHCI

Απαιτήσεις συστήματος |

1. Ένα από τα ακόλουθα λειτουργικά συστήματα:
 - Windows® XP (32bit ή 64 bit)
 - Windows® Vista (32bit ή 64 bit)
 - Windows® 7 (32bit ή 64 bit)
2. Πρόσβαση στο Internet για τη λήψη του προγράμματος οδήγησης της συσκευής.

Προειδοποιήσεις ασφάλειας |

Αυτές οι οδηγίες χρήσης και ασφάλειας είναι ΣΗΜΑΝΤΙΚΕΣ! Παρακαλούμε ακολουθήστε τις προσεκτικά.



Πριν την εγκατάσταση, παρακαλούμε βεβαιωθείτε ότι ο υπολογιστής σας είναι απενεργοποιημένος και το καλώδιο ρεύματος αποσυνδεδεμένο.

■ Γενική Χρήση

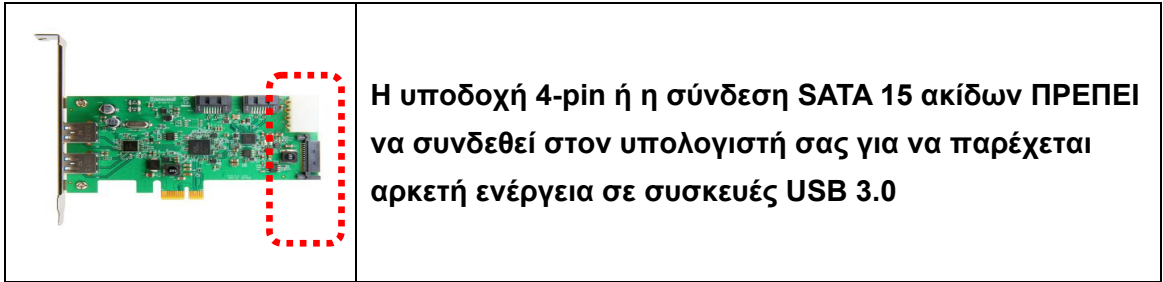
- Για να αποφύγετε τυχόν βλάβη από ηλεκτροστατική εκκένωση (ESD), πάντα να αγγίζετε κάποιο γειωμένο ή μεγάλο μεταλλικό αντικείμενο πριν αγγίξετε την κάρτα USB 3.0 / SATA-III.
- Κατά τη διάρκεια της χρήσης, αποφύγετε να εκθέτετε την κάρτα σε ακραίες θερμοκρασίες πάνω από 70°C(158°F) ή κάτω από 0°C(32°F).
- Μην αφήσετε την κάρτα να έρθει σε επαφή με νερό ή άλλα υγρά.
- Μην αποθηκεύετε την κάρτα επέκτασης USB 3.0 / SATA-III στο ακόλουθο περιβάλλον:
 - Άμεση ηλιακή ακτινοβολία
 - Δίπλα από air condition, ηλεκτρικό καλοριφέρ ή άλλη πηγή θερμότητας
 - Σε κλειστό αυτοκίνητο που είναι εκτεθειμένο στον ήλιο
- Παρακαλούμε βεβαιωθείτε ότι ο μεταλλικός βραχίονας της κάρτας επέκτασης USB 3.0 / SATA-III έχει σταθεροποιηθεί στη θήκη του υπολογιστή σας με βίδα ή άλλη μέθοδο που σας παρέχει η θήκη σας.

■ Μεταφορά Δεδομένων

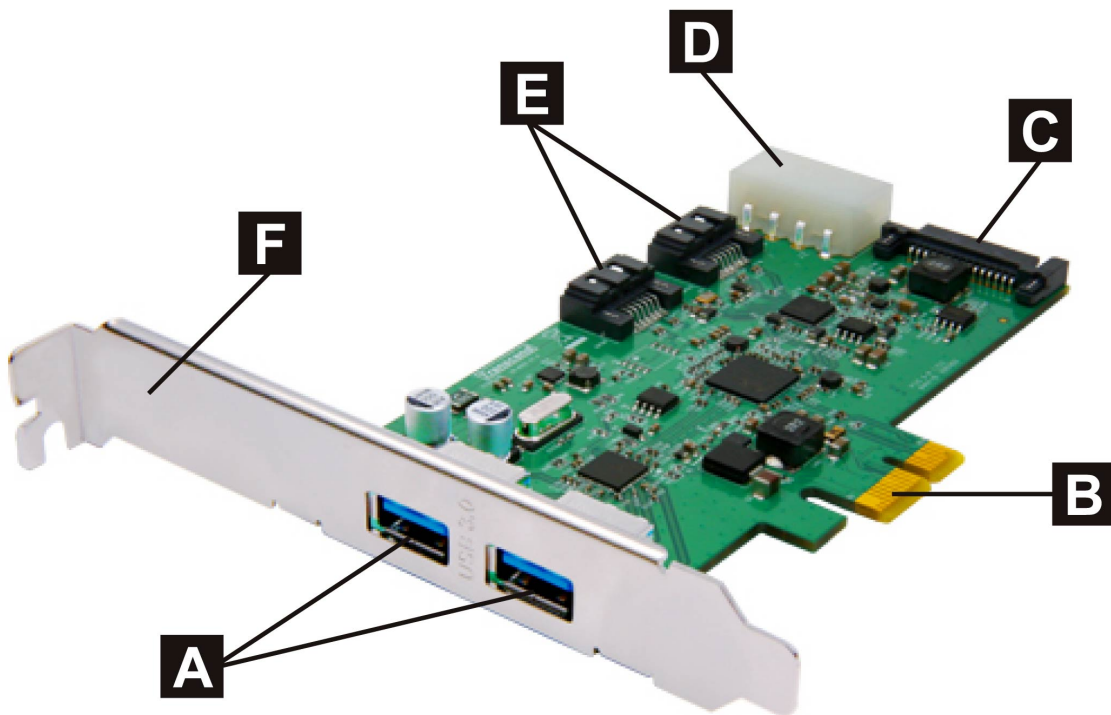
- **Η Transcend ΔΕΝ αναλαμβάνει καμία ευθύνη για απώλεια δεδομένων ή βλάβη κατά τη διάρκεια της χρήσης.** Σας συμβουλεύουμε να δημιουργείτε τακτικά αντίγραφα ασφαλείας των σημαντικών δεδομένων σας σε πολλά σημεία και σε διαφορετικά αποθηκευτικά μέσα.
- Για να εξασφαλίσετε πολύ γρήγορους ρυθμούς μεταφοράς 5Gb/s όταν συνδέετε κάποια συσκευή αποθήκευσης USB 3.0 / SATA-III, παρακαλούμε βεβαιωθείτε ότι έχετε εγκαταστήσει σωστά τους οδηγούς της κάρτας επέκτασης USB 3.0 / SATA-III. Παρακαλούμε ανατρέξτε στην ενότητα εγκατάσταση οδηγών του παρόντος εγχειριδίου.

■ Τροφοδοσία

- Η τροφοδοσία που παρέχεται από τη θύρα PCI Express του υπολογιστή σας, δεν είναι επαρκής για να τροφοδοτήσει συσκευές USB 3.0. Παρακαλούμε βεβαιωθείτε ότι θα έχετε συνδέσει την υποδοχή τροφοδοσίας 4-pin στο PC σας πριν συνδέσετε συσκευές.



Προεπισκόπηση προϊόντος |



Εικόνα 1: Κάρτα επέκτασης USB 3.0 / SATA-III

- A** Δύο θύρες USB 3.0
- B** Υποδοχή PCI Express x1
- C** Είσοδος τροφοδοσίας SATA 15 ακίδων
- D** Υποδοχή τροφοδοσίας 4-pin
- E** Δύο θύρες SATA III
- F** Βραχίονας εγκατάστασης

Εγκατάσταση Hardware |

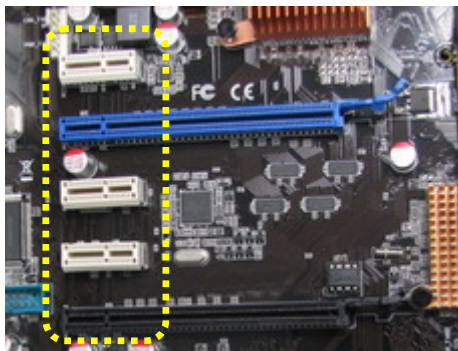
1. Απενεργοποιήστε τον υπολογιστή σας και αποσυνδέστε το καλώδιο ρεύματος.



2. Ανοίξτε τη θήκη του υπολογιστή σας και εντοπίστε τις θύρες PCI Express του. (Ανατρέξτε στο εγχειρίδιο χρήσης του υπολογιστή σας αν δεν είστε βέβαιοι πώς θα το κάνετε).



3. Επιλέξτε μια θύρα PCI Express για να εγκαταστήσετε την κάρτα USB 3.0 / SATA-III (μπορείτε να το κάνετε και στις μικρές και στις μεγάλες θύρες) και αφαιρέστε το μεταλλικό βραχίονα που βρίσκεται στο πίσω μέρος του υπολογιστή, δίπλα από τη θύρα.



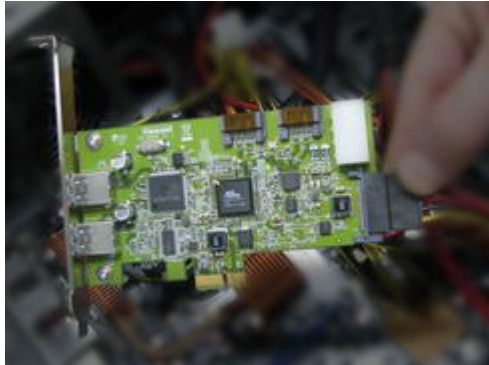
4. Συνδέστε ένα διαθέσιμο βύσμα 4-pin από το τροφοδοτικό του υπολογιστή σας στην κάρτα επέκτασης USB 3.0 / SATA-III.

Σημείωση: Πριν αγγίξετε την κάρτα επέκτασης USB 3.0, πρώτα αγγίξτε ένα μεγάλο μεταλλικό αντικείμενο όπως π.χ. τη θήκη του υπολογιστή, για να αποφορτιστείτε.

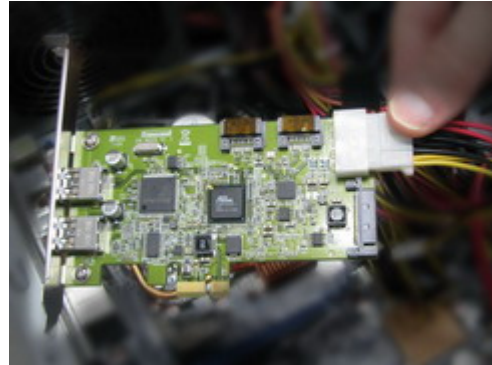


WARNING

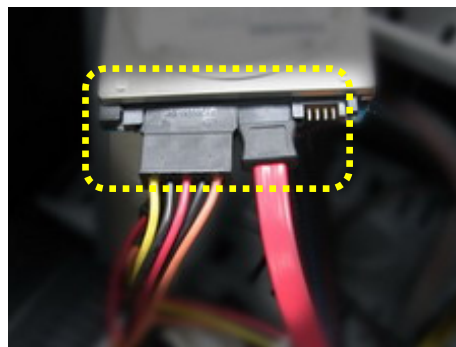
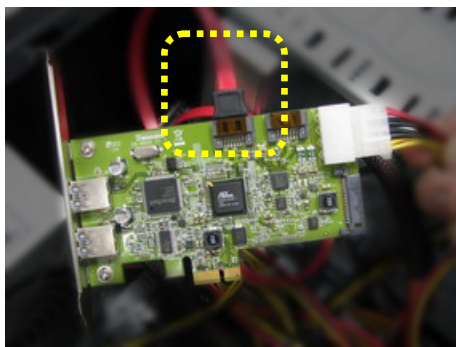
Εάν η σύνδεση τροφοδοσίας 4 ακίδων συνδεθεί ανάποδα θα προκαλέσει ζημιά στη συσκευή και/ή στον υπολογιστή σας.



- Η -



- Εάν έχετε σκληρό δίσκο SATA-III ή SSD, συνδέστε τον στην κάρτα συνδυασμού χρησιμοποιώντας το καλώδιο SATA που παρέχεται. Βεβαιωθείτε πως και τα δύο άκρα του καλωδίου SATA έχουν συνδεθεί καλά τόσο στην κάρτα όσο και στο σκληρό δίσκο και πως έχει συνδεθεί επίσης το καλώδιο τροφοδοσίας της μονάδας SSD ή του σκληρού δίσκου.



- Ευθυγραμμίστε την κάρτα επέκτασης USB 3.0 / SATA-III με τη θύρα PCI Express και πιέστε καλά μέχρι να κουμπώσει στη θέση της,



- Ασφαλίστε την κάρτα επέκτασης USB 3.0 / SATA-III στη θήκη του υπολογιστή με την κατάλληλη βίδα ή άλλη μέθοδο στήριξης που διαθέτει η θήκη σας.



Εγκατάσταση βραχίονα χαμηλού προφίλ (ΠΡΟΑΙΡΕΤΙΚΟ)



Στις μικρότερες θήκες υπολογιστή ενδέχεται να χρειαστεί να χρησιμοποιηθεί ο παρεχόμενος βραχίονας χαμηλού προφίλ για να μπορέσει να πραγματοποιηθεί η εγκατάσταση της κάρτας επέκτασης στο σύστημά σας. Ξεβιδώστε τις δύο βίδες μονταρίσματος όπως απεικονίζεται και, στη συνέχεια, τοποθετήστε το βραχίονα χαμηλού προφίλ στην κάρτα και τοποθετήστε ξανά τις βίδες.

8. Κλείστε τη θήκη του υπολογιστή και συνδέστε ξανά το καλώδιο ρεύματος μαζί με τα άλλα απαραίτητα καλώδια.



Εγκατάσταση οδηγού |

1. Μεταβείτε στο www.transcend-info.com/downloads. Χρησιμοποιήστε τα πτυσσόμενα μενού για να εντοπίσετε τη συσκευή και να πληκτρολογήσετε τον αριθμό μοντέλου της στο πεδίο αναζήτησης.

Support and Download

Download

Download Wizard

Transcend Elite Data Management

Auto Format Tool

JetFlash Online Recovery

RecoverRx

Acronis True Image HD

Download Wizard

Search by Product Search by Keyword

Select Product Family

- Memory Cards
- USB Flash Drives
- External Hard Drives
- Solid State Drives
- Digital Music Players
- Digital Photo Frames
- Card Readers
- Digital Peripheral Products
- Expansion Cards

Select Product Line

- Expansion Cards

Select Product Subtype

- PDU3 USB3.0 Expansion Card
- PNU3 USB3.0 ExpressCard Adapter
- PDC3 Expansion Card

Select Part Number

- TS-PDC3

Download Wizard

Search by Product Search by Keyword

Type all or part of the model name that you are looking for

PDC3

Search

(Example: You can enter SD60 or TSS12MSD60)

Search Result

PDC3 Expansion Card

Welcome to Transcend Download Center. We provide you the perfect match free softwares, user manuals, datasheet, or drivers of your Transcend products...more

2. Κάντε λήψη του αρχείου «**PDC3 USB 3.0 Driver**» και του αρχείου «**PDC3 SATA-III Driver**» και κάντε διπλό κλικ στα αρχεία «**Setup.exe**» για να εγκαταστήσετε τα προγράμματα οδήγησης στον υπολογιστή σας.

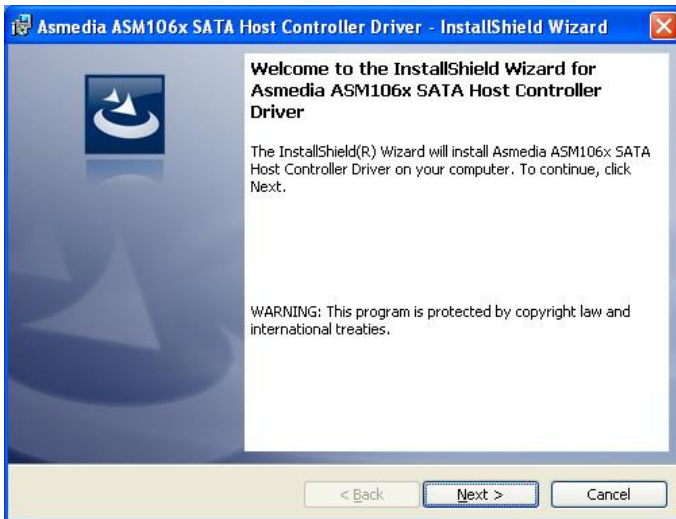
Search Result:PDC3 Expansion Card (TS-PDC3)

Manual (10) Driver/Firmware (3) Product Sheet (1)

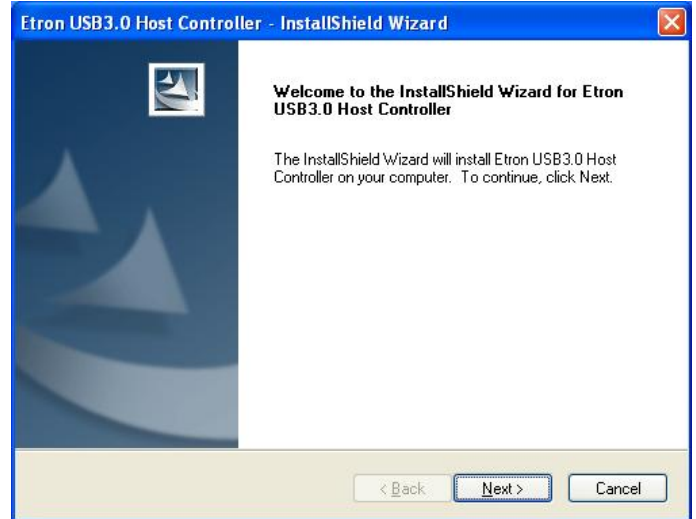
Description	Language	OS	Size	File	Release Date	Memo
TS-PDC3 USB3.0 Driver		WinXP, Vista, Win7	7.47MB	Local Server Global Server	1/19/2012	NEC v3.0.12.0
TS-PDC3 USB3.0 Driver		WinXP, Vista, Win7	6.75MB	Local Server Global Server	8/1/2011	EI168 v0.103
TS-PDC3 SATA III Driver		WinXP, Vista, Win7	3.32MB	Local Server Global Server	8/1/2011	ASM1061 v126

[GPL source download](#)

3. Εμφανίζεται ο οδηγός εγκατάστασης. Πιέστε “Next” για να συνεχίσετε.



Πρόγραμμα οδήγησης SATA-III



Πρόγραμμα οδήγησης USB 3.0

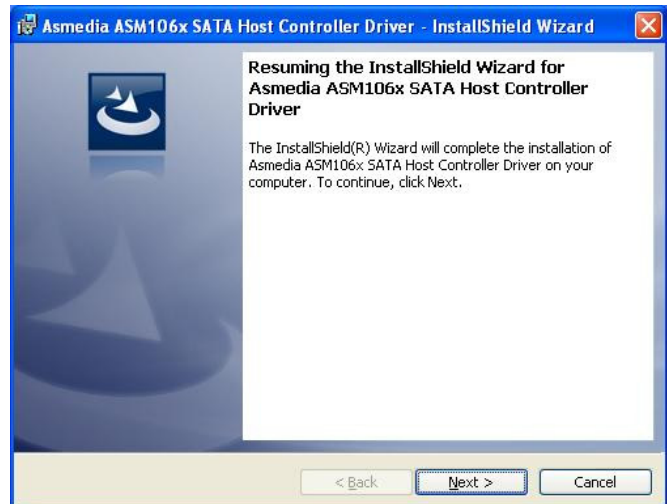
4. Επιλέξτε “I accept the terms of the license agreement” και στη συνέχεια πιέστε “Next.”



5. Κάντε κλικ στο «Επόμενο» για να συνεχίσετε.

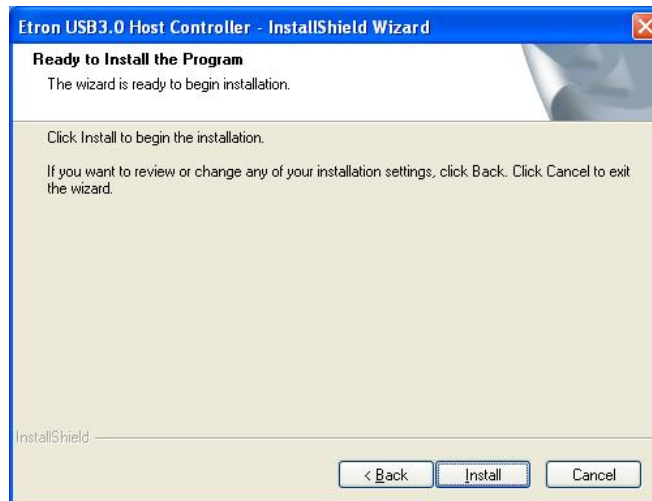


Πρόγραμμα οδήγησης SATA-III



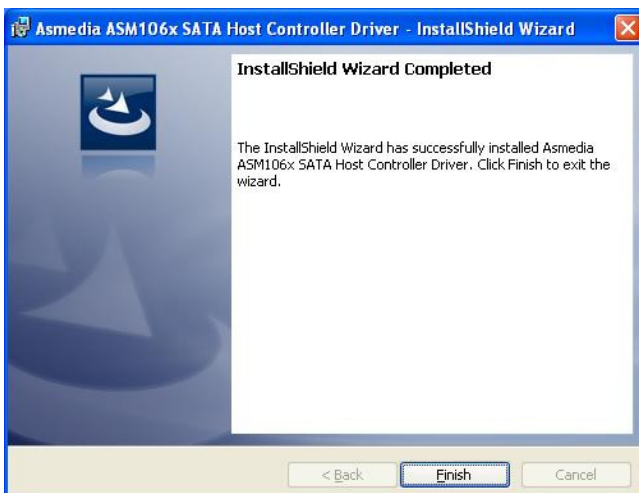
Πρόγραμμα οδήγησης SATA-III

6. Πιέστε “Install.”



Πρόγραμμα οδήγησης USB 3.0

7. Αφού ολοκληρωθεί η εγκατάσταση, πιέστε “Finish” για να βγείτε από τον οδηγό.



Πρόγραμμα οδήγησης SATA-III



Πρόγραμμα οδήγησης USB 3.0

8. Κάντε επανεκκίνηση.



Σύνδεση συσκευών USB |

Αφού ολοκληρωθεί με επιτυχία η εγκατάσταση της κάρτας συνδυασμού USB 3.0 / SATA-III στον υπολογιστή σας, απλά συνδέστε μια συσκευή USB 1.1, 2.0 ή 3.0 σε μία από τις δύο θύρες USB 3.0 της κάρτας. Εάν έχει ολοκληρωθεί με επιτυχία η εγκατάσταση του προγράμματος οδήγησης, ο υπολογιστής σας θα πρέπει να εντοπίσει αυτόματα τη συσκευή. Οι περισσότερες USB συσκευές αποθήκευσης δεν απαιτούν προγράμματα οδήγησης, που σημαίνει πως μπορείτε να αρχίσετε να χρησιμοποιείτε τη συσκευή σας αμέσως μετά τον εντοπισμό της. Ωστόσο, εάν η συσκευή USB 3.0 απαιτεί πρόγραμμα οδήγησης, συμβουλευτείτε το εγχειρίδιο της συσκευής για οδηγίες σχετικά με την εγκατάσταση του προγράμματος οδήγησης.



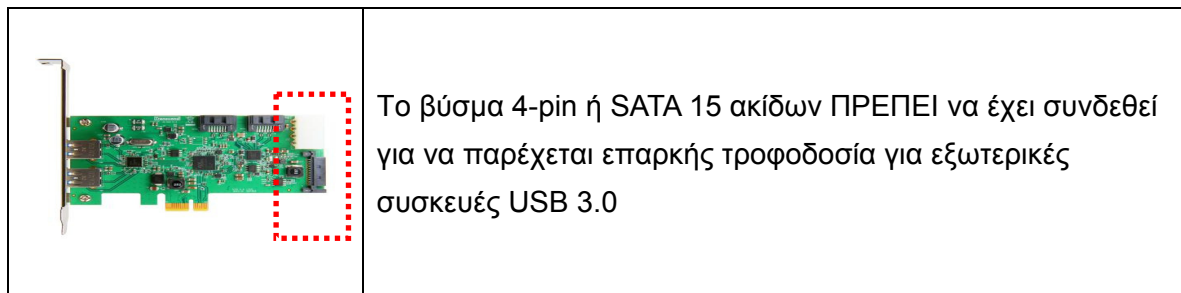
Αντιμετώπιση προβλημάτων |

Αν δημιουργηθεί πρόβλημα με την κάρτα επέκτασης USB 3.0 / SATA III, παρακαλούμε ελέγξτε πρώτα τις παρακάτω πληροφορίες πριν πάτε την κάρτα σας για επισκευή. Αν δεν μπορείτε να φτιάξετε το πρόβλημα αφού δοκιμάσετε τις παρακάτω συμβουλές, παρακαλούμε απευθυνθείτε στον αντιπρόσωπό σας, στο κέντρο επισκευών ή στο τοπικό γραφείο της Transcend. Επίσης διαθέτουμε πεδίο συχνών ερωτήσεων και υποστήριξης στην ιστοσελίδα μας.

■ Δεν εντοπίζονται / δεν μπορούν να αναγνωριστούν συσκευές **USB ή μονάδες δίσκου SATA**

Ελέγξτε τα ακόλουθα:

1. Είναι σωστά τοποθετημένη η κάρτα επέκτασης USB 3.0 / SATA III στη θύρα PCI Express; Αν όχι, αποσυνδέστε τη και συνδέστε τη ξανά. Αν είναι συνδεδεμένη σωστά, προσπαθήστε να χρησιμοποιήσετε μια άλλη διαθέσιμη θύρα PCIe (x1, x2, x4, x8, ή x16).
2. Βεβαιωθείτε ότι ο οδηγός έχει εγκατασταθεί σωστά.
3. Μήπως είναι απενεργοποιημένη η θύρα PCI Express στις ρυθμίσεις του BIOS; Παρακαλούμε ανατρέξτε στο εγχειρίδιο χρήσης του motherboard σας για οδηγίες σχετικά με την είσοδο στο BIOS και την ενεργοποίηση των θυρών PCIe.
4. Είναι συνδεδεμένη η κάρτα επέκτασης USB 3.0 / SATA III στην τροφοδοσία του υπολογιστή σας; Βεβαιωθείτε ότι έχετε συνδέσει ένα βύσμα τροφοδοσίας 4-pin (ή σύνδεση τροφοδοσίας SATA 15 ακίδων) από το τροφοδοτικό του υπολογιστή σας στην κάρτα επέκτασης, Για καλύτερα αποτελέσματα, χρησιμοποιήστε ένα καλώδιο τροφοδοσίας που δεν είναι ήδη συνδεδεμένο σε σκληρούς δίσκους ή άλλα εξαρτήματα που έχουν υψηλή κατανάλωση.



5. Ελέγξτε και βεβαιωθείτε πως το καλώδιο SATA που συνδέει το σκληρό δίσκο (ή τη μονάδα SSD) στην κάρτα συνδυασμού είναι καλά συνδεδεμένο και στα δύο άκρα. Χρησιμοποιείτε μόνο το καλώδιο SATA που παρέχεται στη συσκευασία του προϊόντος. Εάν το καλώδιο που παρέχεται δεν είναι διαθέσιμο, δοκιμάστε να χρησιμοποιήσετε ένα καλώδιο SATA καλύτερης ποιότητας.
6. Βεβαιωθείτε ότι το BIOS του υπολογιστή σας έχει ενημερωθεί με την πιο πρόσφατη έκδοση.

■ **Ο υπολογιστής σας δεν μπορεί να ενεργοποιηθεί**

Ελέγξτε τα ακόλουθα:

1. Βεβαιωθείτε ότι η κάρτα επέκτασης USB 3.0 / SATA III έχει συνδεθεί σωστά στη θύρα PCI Express του υπολογιστή σας. Προσπαθήστε να αποσυνδέσετε την κάρτα και να τη συνδέσετε ξανά.

2. Βεβαιωθείτε ότι έχετε συνδέσει σωστά το σκληρό δίσκο (HDD) του υπολογιστή σας.
3. Μήπως η κάρτα επέκτασης USB 3.0 / SATA III εμποδίζεται από άλλες κάρτες PCI Express; Παρακαλούμε αποσυνδέστε τις άλλες κάρτες PCIe για να εντοπίσετε ποια κάρτα δημιουργεί το πρόβλημα.
4. Οι συσκευές USB μπορεί κάποιες φορές να δημιουργούν αλληλεπιδράσεις που εμποδίζουν την ενεργοποίηση του υπολογιστή σας. Προσπαθήστε να αποσυνδέσετε τις συσκευές USB από τις θύρες USB του υπολογιστή σας.

Κάρτα επέκτασης USB 3.0 / SATA-III

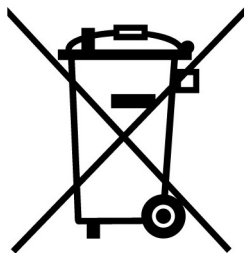
Τεχνικά χαρακτηριστικά |

Διαστάσεις (μέγεθος πλακέτας)	120mm (Μ) × 63mm (Π)
Βάρος	70g
Είσοδος τροφοδοσίας	Τυπική 4 ακίδων ή SATA 15 ακίδων
Ισχύς εξόδου διαύλου USB	5V DC, 900mA (μέγιστο) ανά θύρα
Θύρα διασύνδεσης	PCI Express® 2.0 μιας γραμμής (x1)
Θύρες SATA	2 εσωτερικές (υποστηρίζει SATA 1.5Gb/s, 3Gb/s, 6Gb/s)
Θύρες USB	2 εξωτερικές (υποστηρίζει USB 1.1 / 2.0 / 3.0)
Bandwidth σύνδεσης	USB 3.0: Έως 5Gb/s, SATA-III: Έως 6Gb/s
Θερμοκρασία λειτουργίας	0°C (32°F) to 70°C (158°F)
Πιστοποιητικά	CE, FCC, BSMI
Εγγύηση	2-χρόνια

Πληροφορίες προϊόντος |

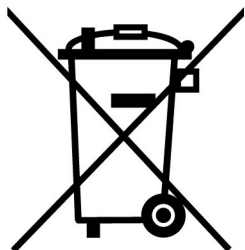
<i>Περιγραφή συσκευής</i>	<i>Κωδικός προϊόντος Transcend</i>
USB 3.0 / SATA-III Combo Card	TS-PDC3
USB 3.0 Expansion Card	TS-PDU3
USB 3.0 Express Card	TS-PNU3

Συμβουλές ανακύκλωσης & σεβασμού του περιβάλλοντος |



Ανακύκλωση του προϊόντος (WEEE): Το προϊόν σας είναι σχεδιασμένο και κατασκευασμένο με υλικά υψηλής ποιότητας, τα οποία μπορείτε να ανακυκλώσετε και να ξαναχρησιμοποιήσετε. Όταν δείτε το παραπάνω σύμβολο, σημαίνει ότι το προϊόν καλύπτεται από την κοινοτική οδηγία 2002/96/EC:

Δεν θα πρέπει να το πετάξετε μαζί με τα υπόλοιπα οικιακά απορρίμματα. Παρακαλούμε να πληροφορηθείτε σχετικά με τους κείμενους κανόνες διαχείρισης απορριμμάτων ηλεκτρικών και ηλεκτρονικών συσκευών. Η σωστή απόρριψη του προϊόντος σας θα βοηθήσει ώστε να προληφθούν τυχόν αρνητικές επιπτώσεις στο περιβάλλον και τη δημόσια υγεία.



Απόρριψη μπαταρίας: Το προϊόν σας περιέχει ενσωματωμένη επαναφορτιζόμενη μπαταρία που καλύπτεται από την κοινοτική οδηγία 2006/66/EC και δεν θα πρέπει να πεταχτεί μαζί με τα οικιακά απορρίμματα.

Παρακαλούμε να πληροφορηθείτε σχετικά με τους κείμενους κανόνες περισυλλογής αχρήστων μπαταριών. Η σωστή απόρριψη της μπαταρίας σας θα βοηθήσει ώστε να προληφθούν τυχόν αρνητικές επιπτώσεις στο περιβάλλον και στη δημόσια υγεία.

Για προϊόντα που περιέχουν ενσωματωμένες μπαταρίες που δεν μπορεί να αλλαχθούν: Η αφαίρεση (ή η απόπειρα αφαίρεσης) των μπαταριών ακυρώνει την εγγύηση. Αυτή η διαδικασία θα πρέπει να γίνει μόνο στη λήξη της διάρκειας ζωής του προϊόντος.

Two-year Limited Warranty |

This product is covered by a Two-year Limited Warranty. Should your product fail under normal use within two years from the original purchase date, Transcend will provide warranty service pursuant to the terms of the Transcend Warranty Policy. Proof of the original purchase date is required for warranty service. Transcend will inspect the product and in its sole discretion repair or replace it with a refurbished product or functional equivalent. Under special circumstances, Transcend may refund or credit the current value of the product at the time the warranty claim is made. The decision made by Transcend shall be final and binding upon you. Transcend may refuse to provide inspection, repair or replacement service for products that are out of warranty, and will charge fees if these services are provided for out-of-warranty products.

Limitations

Any software or digital content included with this product in disc, downloadable, or preloaded form, is not covered under this Warranty. This Warranty does not apply to any Transcend product failure caused by accident, abuse, mishandling or improper usage (including use contrary to the product description or instructions, outside the scope of the product's intended use, or for tooling or testing purposes), alteration, abnormal mechanical or environmental conditions (including prolonged exposure to humidity), acts of nature, improper installation (including connection to incompatible equipment), or problems with electrical power (including undervoltage, overvoltage, or power supply instability). In addition, damage or alteration of warranty, quality or authenticity stickers, and/or product serial or electronic numbers, unauthorized repair or modification, or any physical damage to the product or evidence of opening or tampering with the product casing will also void this Warranty. This Warranty shall not apply to transferees of Transcend products and/or anyone who stands to profit from this Warranty without Transcend's prior written authorization. This Warranty only applies to the product itself, and excludes integrated LCD panels, rechargeable batteries, and all product accessories (such as card adapters, cables, earphones, power adapters, and remote controls).

Transcend Warranty Policy

Please visit www.transcend-info.com/warranty to view the Transcend Warranty Policy. By using the product, you agree that you accept the terms of the Transcend Warranty Policy, which may be amended from time to time.

Online registration

To expedite warranty service, please access www.transcend-info.com/register to register your Transcend product within 30 days of the purchase date.



Transcend Information, Inc.

www.transcend-info.com

*The Transcend logo is a registered trademark of Transcend Information, Inc.

*The specifications mentioned above are subject to change without notice.