

# 使用手冊

## USB 3.0 / SATA-III 擴充卡



**PDC3**

(Version 1.1)

 **Transcend**<sup>®</sup>  
*good memories start here*

# 目錄

產品介紹   .....	1
包裝內容   .....	1
產品特色   .....	2
系統需求   .....	2
安全注意事項   .....	3
■ 一般使用 .....	3
■ 資料傳輸 .....	3
■ 電源 .....	3
產品概觀   .....	4
硬體安裝說明   .....	5
安裝驅動程式   .....	8
連接 <b>USB</b> 裝置   .....	12
疑難排解   .....	13
產品規格   .....	14
訂購資訊   .....	14
回收和環保   .....	15
兩年有限保固條款   .....	16

## 產品介紹 |

感謝您購買創見 **USB 3.0 / SATA-III 擴充卡**。易於安裝的 USB3.0 擴充卡讓您能夠藉由 PCI Express 插槽安裝在任何桌上型電腦上來增加新的 USB3.0 (5Gb/s)和 SATA-III (6Gb/s)埠。其 PCI Express 2.0 x1 的連接介面幾乎相容於目前市面上所有主機板，並保證任何插上的 USB 設備或 SATA 磁碟與電腦間有順暢的雙向傳輸。創見 USB3.0 擴充卡提供兩個 USB3.0 埠，讓您體驗每秒高達 5G 位元傳輸的極速快感，最適合用於市面上新推出的 USB3.0 大容量外接式儲存設備以及超快的 SATA-III 內置式硬碟和 SSD。本使用手冊所提供的資訊，將協助您安裝與使用本產品。

## 包裝內容 |

您的 **USB 3.0/SATA-III 擴充卡**包裝內含以下物品：

- USB 3.0/SATA-III 擴充卡



- SATA 線



- 矮版支架



- 快速使用手冊



## 產品特色 |

- 輕易增加 USB 3.0 及 SATA-III 埠於任何桌上型電腦之 PCI Express 插槽
- 傳輸頻寬高達 5Gb/s (USB 3.0) 及 6Gb/s (SATA-III)
- 擺脫速限的超快 PCI Express 介面
- 安裝簡易，支援 PCI Express x1 及 x16 插槽。
- SATA 埠支援 AHCI 模式及 NCQ (Native Command Queuing 原生指令緩衝區技術)
- 支援 PCI 匯流電源管理介面 1.2 版
- 體積小巧省空間
- 包含矮版安裝支架
- 提供兩種電源連接選擇 (15-pin SATA 或傳統 4-pin)
- 完全相容於 PCI Express 2.0
- 提供兩個內接 SATA-III 埠
- 提供兩個外接 USB 3.0 埠
- 符合 xHCI 規格

## 系統需求 |

1. 已安裝下列任一作業系統的桌上型電腦：
  - Windows® XP (32 或 64 位元)
  - Windows® Vista (32 或 64 位元)
  - Windows® 7 (32 或 64 位元)
2. 需網路連線以下載驅動程式。

## 安全注意事項 |

下列使用步驟及安全說明**非常重要**，請務必詳讀並遵照指示進行。



安裝前請您先確認電腦已關機並將電源線拔除。

### ■ 一般使用

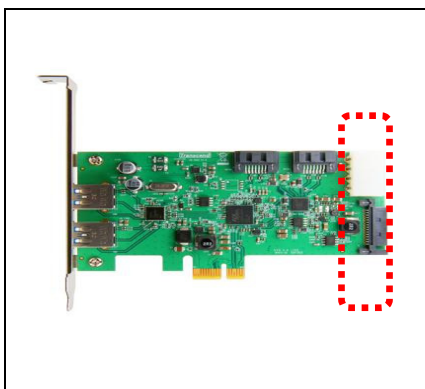
- 為避免靜電放電引起的傷害，在操作此 USB3.0/SATA-III 擴充卡時請站在地上或接觸廣大金屬表面。
- 在操作過程中，避免將擴充卡暴露在超過 70°C(158°F)，或低於 0°C(32°F)的溫度下。
- 請勿讓擴充卡接觸到水或其他液體。
- 請勿在下列環境下使用或放置您的擴充卡：
  - 日光直曬處
  - 緊鄰空調設備、電暖爐、或其他加熱設備旁
  - 日光曝曬下的封閉車體內
- 請確認 USB 3.0/SATA-III 擴充卡的金屬支架有固定於您的電腦機殼上。

### ■ 資料傳輸

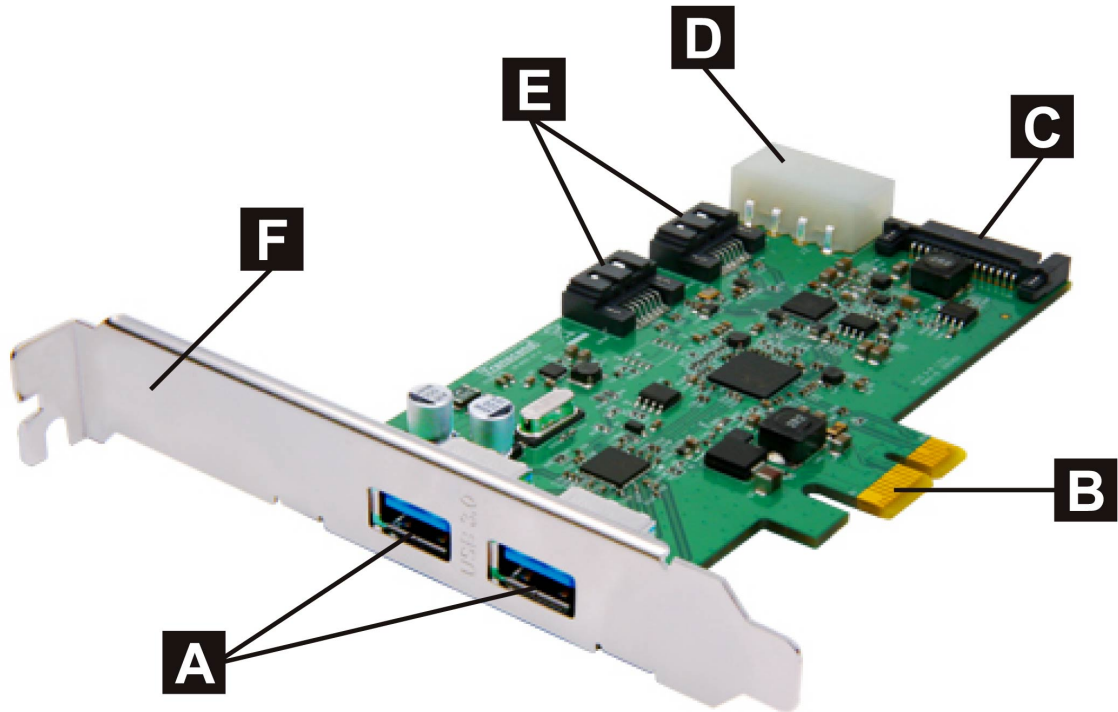
- 創見資訊不對任何操作造成的資料遺失或損壞負任何責任。我們強烈建議您定期將資料備份到個人電腦或是其它儲存媒體。
- 為了確保順利使用 USB 和 SATA 介面儲存裝置，請確認此 USB3.0/SATA-III 擴充卡的驅動程式是否正確安裝。請參閱手冊上 *驅動程式安裝* 部分。

### ■ 電源

- 電腦的 PCI-E 插槽無法提供 USB3.0 裝置足夠電力。在接上任何 USB3.0 裝置前請確認電源連接插頭有連接到電腦電源供應器。



請務必將電腦電源供應線連接到此 4-pin 電源連接插頭或 15-pin 的 SATA 電源輸入插頭，以確保能提供 USB3.0 裝置有足夠電力。



圖一： USB 3.0/SATA-III 擴充卡

- |          |                  |
|----------|------------------|
| <b>A</b> | 2 個 USB 3.0 埠    |
| <b>B</b> | PCI-E x1 插頭      |
| <b>C</b> | 15-pin SATA 電源輸入 |
| <b>D</b> | 4-pin 電源輸入       |
| <b>E</b> | 2 個 SATA-III 埠   |
| <b>F</b> | 安裝支架             |

## 硬體安裝說明 |

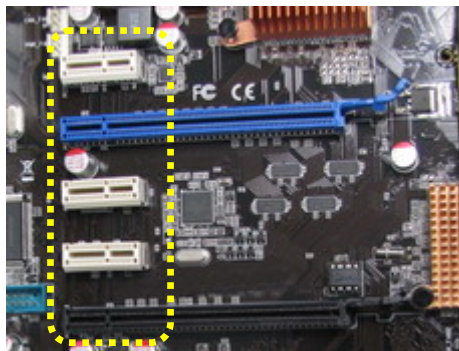
1. 關閉您個人電腦的電源並卸除交流電源線。



2. 打開您個人電腦的外殼並找到 PCI Express 插槽。(若您在這個步驟上有困難，請閱讀個人電腦主機板之使用手冊。)



3. 請選擇一個 PCI Express 插槽 (較長或較短的插槽均可使用)，移除其後方的金屬檔板。



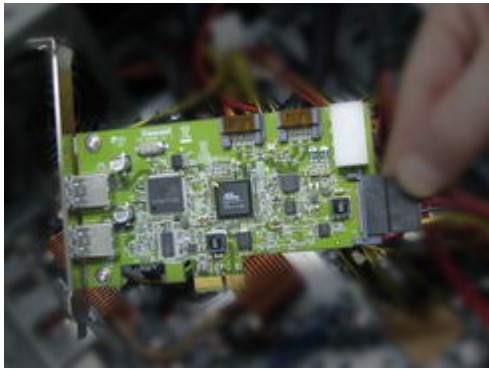
4. 將電腦供電器的標準 4pin 接頭或 15pin 的 SATA 接頭接到 USB 3.0/SATA-III 擴充卡上.

**注意：** 在此步驟之前，請先碰觸一較大的金屬物品如電腦機殼，透過此接地的方式降低您被電擊的機會。

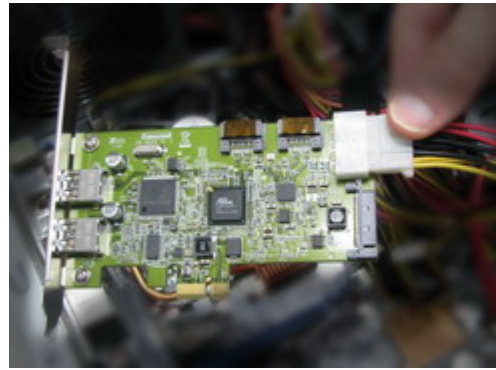


警告

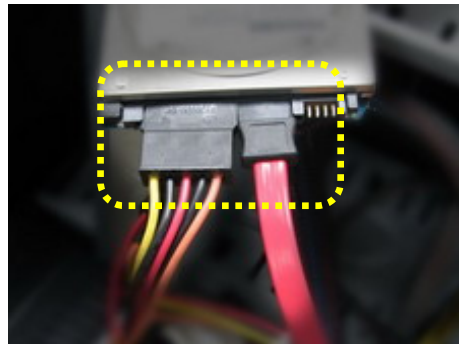
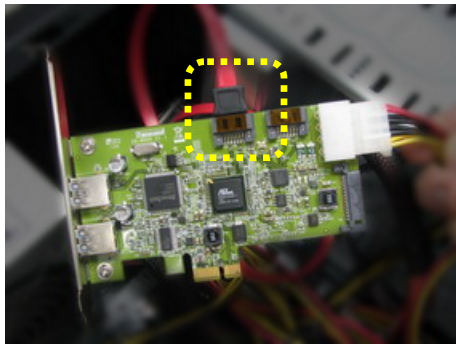
4-pin 電源輸入接頭插反將會損毀裝置及您的電腦。



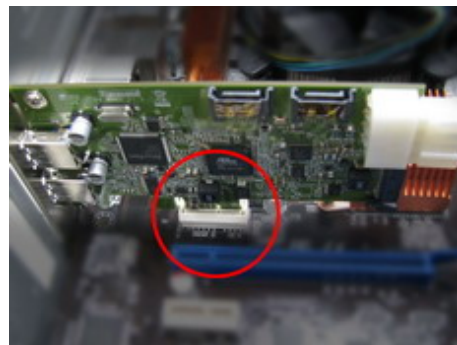
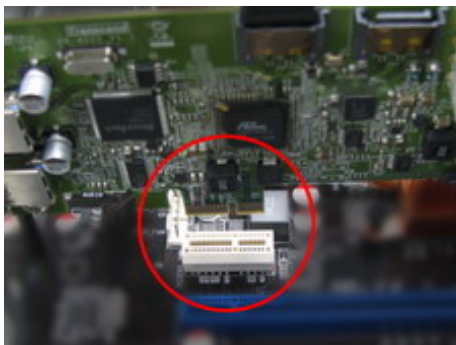
- 或 -



5. 若您有 SATA-III 硬碟或 SSD，請使用所附的 SATA 線連接到擴充卡。請確認 SATA 線的兩端都牢插在卡以及硬碟上，然後 SSD 或硬碟的電源線也已插上。



6. 將 USB 3.0/SATA-III 擴充卡對準 PCI Express 插槽並且均勻的向下施力，直到已經完全確實的連接到主機板上。



7. 將 USB 3.0/SATA-III 擴充卡後方的螺絲孔以適合的螺絲鎖上，以加強擴充卡的穩固。





### 矮版支架(選擇性)



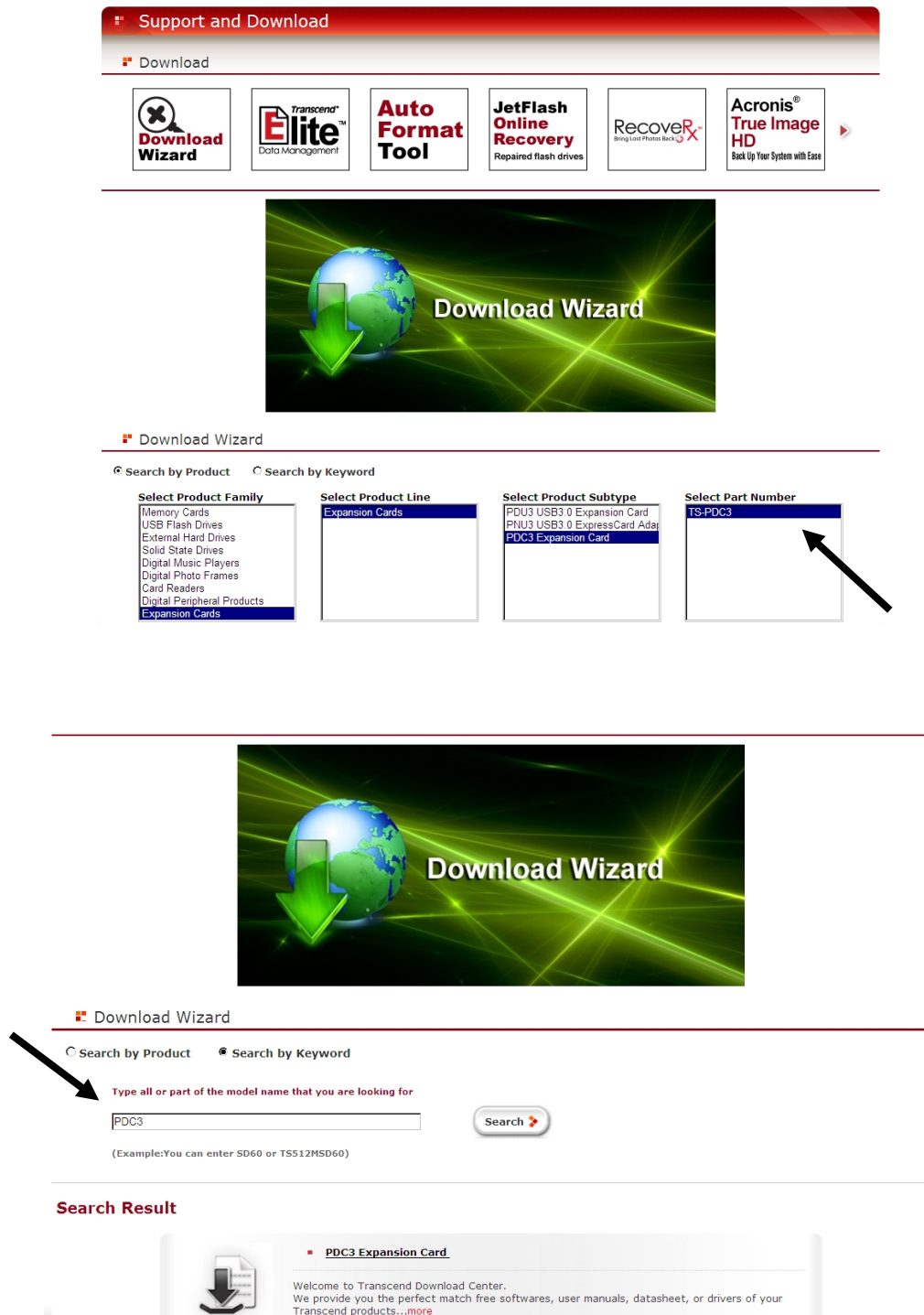
一些小型電腦主機外殼可能需要使用所附的矮版支架以便可以安裝此擴充卡到您系統內。將圖示的兩顆螺絲拆下，換上矮版支架然後裝回螺絲。

8. 將您個人電腦的外殼關回，重新連接交流電源及其他需要的線材。



## 安裝驅動程式 |

1. 請到 [www.transcend-info.com/downloads](http://www.transcend-info.com/downloads) . 選擇所身在的國家、區域, 使用選單選取您的產品, 或在搜尋列輸入產品型號.



The screenshot displays the 'Support and Download' page on the Transcend website. At the top, there is a navigation bar with 'Support and Download' and a 'Download' link. Below this, several software tools are featured: Download Wizard, Transcend Elite Data Management, Auto Format Tool, JetFlash Online Recovery, RecoverRx, and Acronis True Image HD. The 'Download Wizard' section is highlighted, showing a search interface with two options: 'Search by Product' and 'Search by Keyword'. Under 'Search by Product', there are four selection boxes: 'Select Product Family' (with 'Expansion Cards' selected), 'Select Product Line' (with 'Expansion Cards' selected), 'Select Product Subtype' (with 'PDC3 Expansion Card' selected), and 'Select Part Number' (with 'TS-PDC3' selected). Below this, the 'Download Wizard' section is shown again, but with the 'Search by Keyword' option selected. A search input field contains 'PDC3', and a 'Search' button is visible. Below the search field, there is an example: '(Example: You can enter SD60 or TS512MSD60)'. The 'Search Result' section shows a document icon and the title 'PDC3 Expansion Card'. Below the title, there is a welcome message: 'Welcome to Transcend Download Center. We provide you the perfect match free softwares, user manuals, datasheet, or drivers of your Transcend products...more'.

2. 下載“PDC3 USB 3.0 Driver” 以及 “PDC3 SATA-III Driver”，然後雙擊 “Setup.exe” 檔案以安裝驅動程式到您的電腦上。

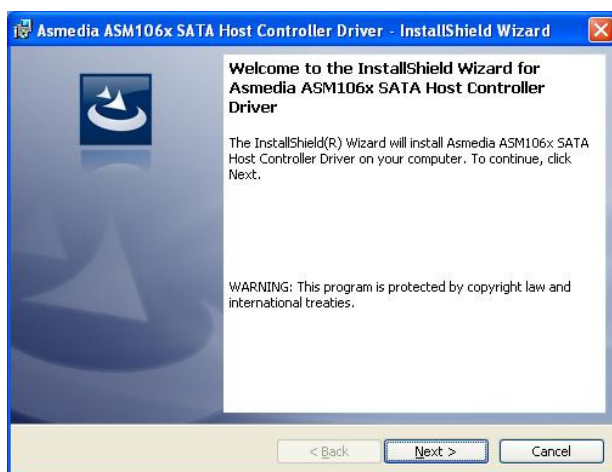
Search Result:PDC3 Expansion Card (TS-PDC3)

Manual (10) Driver/Firmware (3) Product Sheet (1)

Description	Language	OS	Size	File	Release Date	Memo
TS-PDC3 USB3.0 Driver		WinXP, Vista, Win7	7.47MB	Local Server Global Server	1/19/2012	NEC v3.0.12.0
TS-PDC3 USB3.0 Driver		WinXP, Vista, Win7	6.75MB	Local Server Global Server	8/1/2011	EJ168 v0.103
TS-PDC3 SATA III Driver		WinXP, Vista, Win7	3.32MB	Local Server Global Server	8/1/2011	ASM1061 v126

[GPL source download](#)

3. 電腦螢幕會出現「InstallShield Wizard」視窗。請按一下”Next”按鈕繼續。



SATA-III 驅動程式



USB 3.0 驅動程式

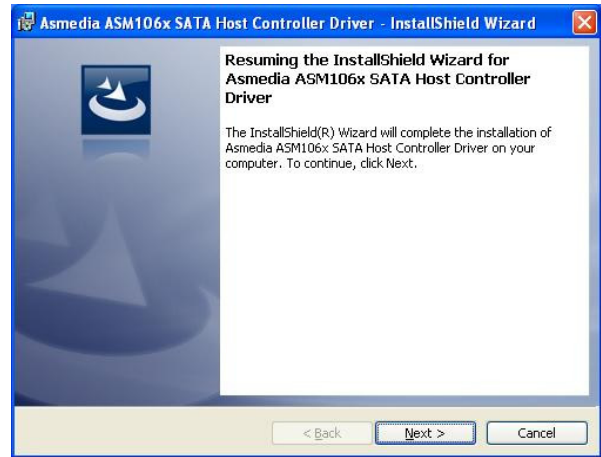
4. 請選擇「I accept the terms of the license agreement」，按一下”Next”按鈕繼續。



5. 點選“Next” 繼續。

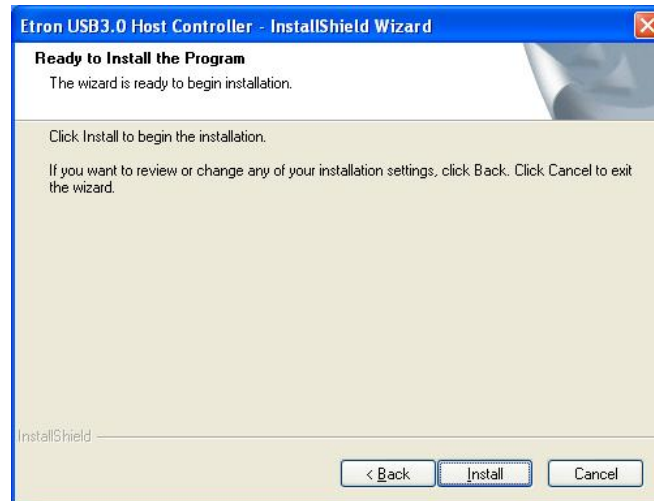


SATA-III 驅動程式



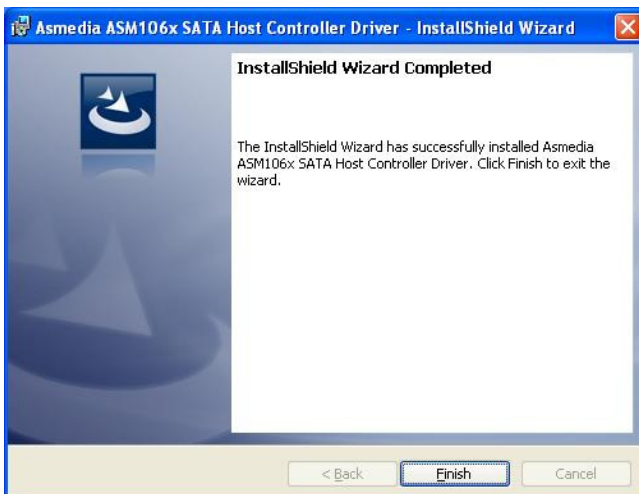
SATA-III 驅動程式

6. 請點選「Install」按鈕開始安裝。

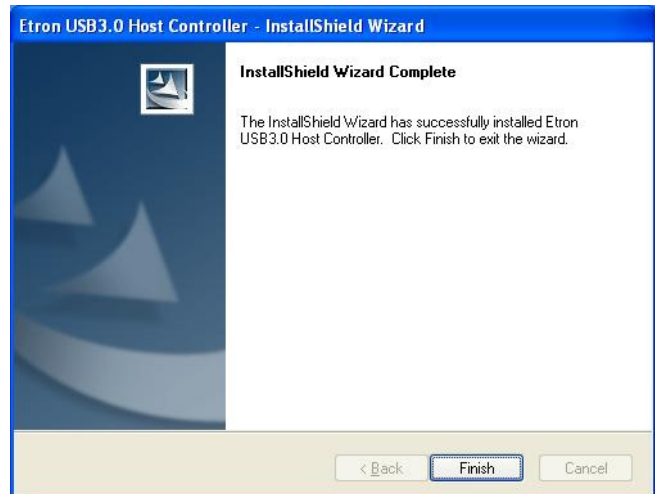


USB 3.0 驅動程式

7. 當驅動程式安裝完成後，請按「Finish」按鈕離開。



SATA-III 驅動程式



USB 3.0 驅動程式

8. 請重新開機來啓動設定。



## 連接 USB 裝置 |

當您成功安裝 USB 3.0 / SATA-III 擴充卡到您電腦後，將 USB 1.1, 2.0, 或 3.0 裝置插入擴充卡上兩個 USB 3.0 插槽中的其中一個。若驅動程式已成功安裝，您的電腦將會自動偵測裝置。大部分的 USB 儲存裝置不需要驅動程式，也就是說當您的裝置被偵測後，就可開始使用。若您的 USB 3.0 裝置需要驅動程式，請參考產品使用者手冊內的驅動程式安裝指示。



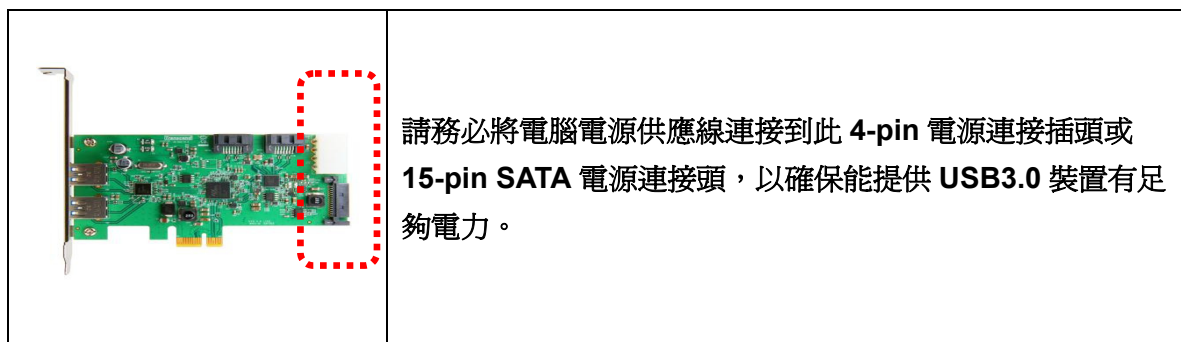
## 疑難排解 |

若您在使用 USB 3.0/SATA-III 擴充卡時發生任何問題，請先參考以下資訊嘗試排除問題。若您的問題仍然無法解決，請詢問您購買的店家、服務中心或直接與創見資訊聯絡。我們的網站 <http://www.transcend-info.com/> 亦提供 FAQ 及技術支援服務

### ■ **USB 裝置或 SATA 磁碟無法被偵測/無法辨識**

請確認以下事項：

1. 確認 USB 3.0/SATA-III 擴充卡是否已適當安裝於 PCI Express 插槽？若尚未完成，請重新插拔後安裝。若已完成，請嘗試使用其他可用之 PCIe 插槽 (x1, x2, x4, x8, or x16)。
2. 確認驅動程式已安裝成功。
3. 確認 PCI Express slot 於 BIOS 設定中是否啓動？請參閱您的主機板使用手冊於 BIOS 中啓動 PCIe 插槽。
4. 確認 USB3.0/SATA-III 擴充卡已連接上電腦的電源供應？確認您已連接 4-pin 的電腦電源供應接頭(或 15-pin SATA 電源連接頭)於擴充卡上。為確保最佳效能，請使用非連接於硬碟或其他設備之電源供應線來提供足夠電源。



5. 確認連接硬碟(或 SSD)到擴充卡的 SATA 線兩端都已牢固的接上。請使用產品包裝內所附的 SATA 線。若沒有所附的線，請嘗試使用高品質的 SATA 線。
6. 確認您電腦的 BIOS 已更新至最新版。

### ■ **我的電腦無法開機**

請確認以下事項：

1. 確認 USB3.0/SATA-III 擴充卡已適當安裝於電腦上的 PCI Express 插槽。請嘗試重新插拔後安裝。
2. 確認電腦開機裝置(硬碟)有安裝成功。
3. 確認 USB3.0/SATA-III 擴充卡是否有與其他 PCI Express cards 相衝突？請嘗試移除其他 PCIe cards 來確認釐清問題所在。
4. USB 裝置有時會造成您的電腦無法正常開機。請嘗試自電腦上移除 USB 裝置來確認。

## USB 3.0/SATA-III 擴充卡

### 產品規格 |

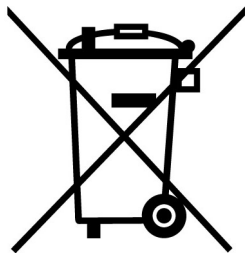
尺寸 (PCB 尺寸)	120mm (長) × 63mm (寬)
重量	70g
電源輸入	標準 4-pin 或 15-pin SATA 電源
USB 電源供應	每埠 5V DC, 900mA (max)
PC 介面	PCI Express® 2.0 (x1)
SATA 埠	2 個內接 (支援 SATA 1.5Gb/s, 3Gb/s, 6Gb/s)
USB 埠	2 個外接 (支援 USB 1.1 / 2.0 / 3.0)
頻寬	USB 3.0: 最高達 5Gb/s, SATA-III: 最高達 6Gb/s
工作溫度	0°C (32°F) 至 70°C (158°F)
安規認證	CE, FCC, BSMI
保固期限	2 年有限保固

### 訂購資訊 |

產品名稱	創見料號
USB 3.0 / SATA-III Combo Card	TS-PDC3
USB 3.0 Expansion Card	TS-PDU3
USB 3.0 Express Card	TS-PNU3



## 回收和環保 |



**產品回收 (WEEE)：**您的產品為高品質的材料所設計製造而成，可再回收利用。當您看到產品有上圖的標示，這意味著該產品是符合歐洲指令2002/96/EC:請勿與家庭廢棄物一同丟棄。請自行了解當地的規則分開收集電器及電子產品。正確處理您的舊產品有助於防止潛在的負面影響對環境和人類健康

## 兩年有限保固條款 |

### 保固期限及內容

本產品之保固期限，自消費者之原始購買日起算，為期兩年。消費者須出示原始購買日之購買證明始能享有保固服務。若本產品發生故障，創見於檢視產品後視情況決定給予維修或更換新品或良品，特殊情況下，創見可決定以功能近似之產品替代或依產品折舊後的價值予以退費，創見之決定對消費者而言是不可更改且具約束力。針對超過保固期限或不適用保固條款之產品，創見得於檢視產品後決定是否予以維修或更換零組件，並將就各項維修與更換零組件之服務酌收相關費用。

### 限制條款

本產品隨附之軟體或內容，不論為光碟、預先載入、或官方網站提供下載之形式、均不在本產品保固條款範圍之內。本保固不適用於因意外、人為破壞、濫用或不當使用（如未依產品說明使用、其使用超出本產品設計目的之範圍、或用於治具或測試用途）、自行變更零件、不良的環境條件（如暴露於潮濕環境）、天然災害、不當安裝（如於不相容之設備上使用）、電源問題（如伏特數不足、過量與不穩定的電源供應或鋰電池長時間充電）所造成之損壞。產品之實體缺損、外觀損傷、破壞或竄改產品保固、防偽或品質保證貼紙、產品序號、電子編碼等、或非經創見授權之維修、自行打開或修改產品外殼者，將喪失本保固效力。本保固亦不適用於二手轉賣或其他未經創見事前書面同意而利用本保固為自己或他人營利之行爲。產品之液晶螢幕及可充電電池及非產品本體之附屬配件如：轉接卡、傳輸線、耳機、變壓器、遙控器等，另有適用之保固期限，而不適用與產品本體相同的保固。

### 產品保固政策

若欲進一步了解創見產品保固政策，請至下列網址：[www.transcend-info.com/warranty](http://www.transcend-info.com/warranty) 詳讀全文以確保您的權益。本產品一經使用，即代表您同意創見最新之保固政策相關條款。

### 線上產品保固註冊

您可於購買創見產品 30 天內，至下列網址：[www.transcend-info.com/register](http://www.transcend-info.com/register) 進行線上註冊，以獲得更完善的產品服務。



**Transcend Information, Inc.**

[www.transcend-info.com](http://www.transcend-info.com)

\*The Transcend logo is a registered trademark of Transcend Information, Inc.

\*All logos and marks are trademarks of their respective companies.