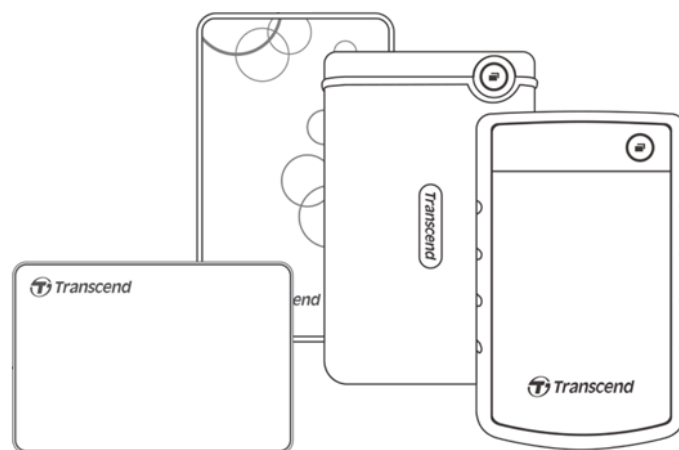




Руководство пользователя

Внешний накопитель StoreJet серии 25

2025/04 (v3.3)

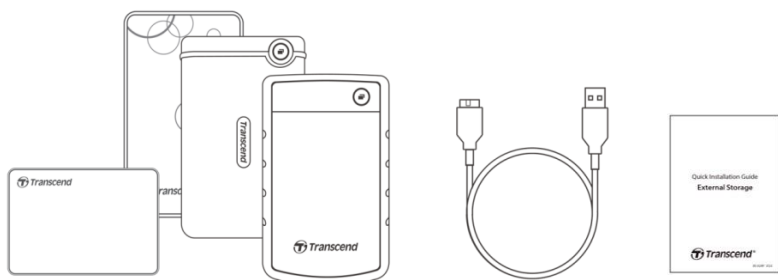


Содержание

1. Состав комплекта поставки	3
2. Системные требования	3
3. Обзор.....	4
4. Начало работы.....	4
4-1 Операция	4
4-2 Использование StoreJet с Windows	5
4-3 Использование StoreJet с macOS	5
5. Меры предосторожности	6
6. Часто задаваемые вопросы	7
7. Декларация соответствия ЕС.....	9
8. Утилизация и защита окружающей среды	9
9. Гарантийная политика	9
10. GNU General Public License (GPL) Disclosure	9
11. End-User License Agreement (EULA).....	10
12. Декларация о соответствии нормам Федерального агентства по связи (FCC)	10
13. Лицензия Евразийское соответствие (EAC).....	11

1. Состав комплекта поставки

StoreJet серии 25



- Жесткий диск StoreJet 25
- Кабель-переходник USB 3.1 Gen1
- Краткое руководство по установке

Примечание

Комплект поставки отличается в зависимости от типа модели. Пожалуйста, убедитесь, что в комплект входят правильные элементы.

2. Системные требования

Для запуска StoreJet на вашем компьютере должны быть выполнены следующие требования:

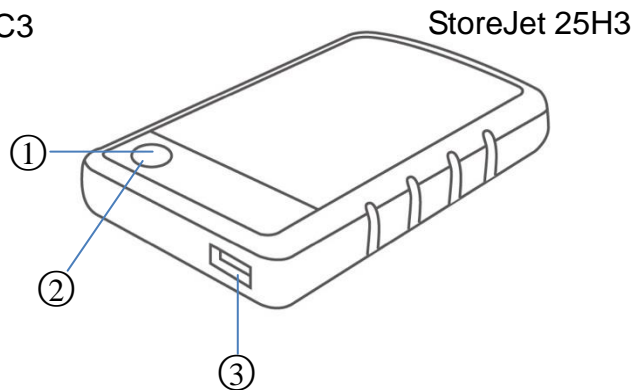
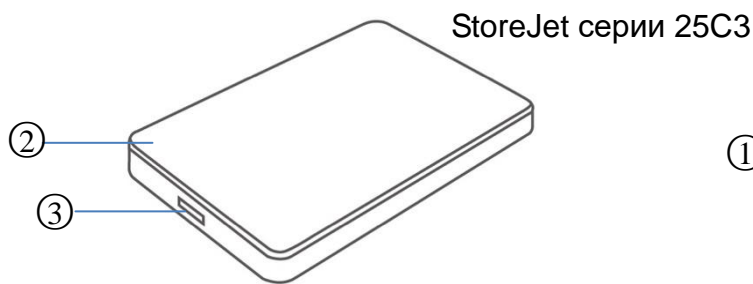
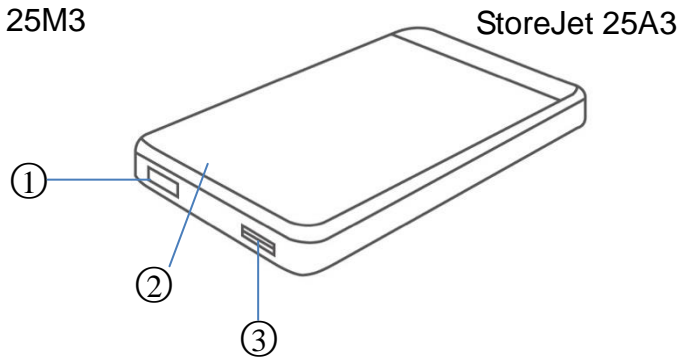
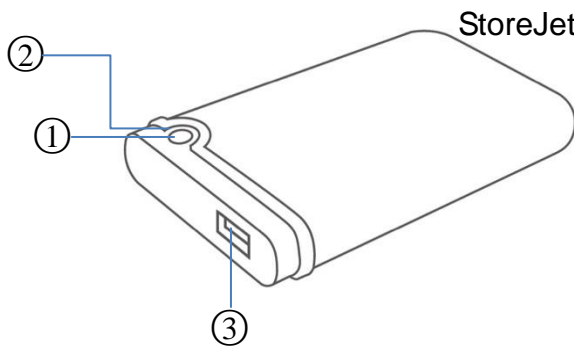
- Настольный компьютер или ноутбук с работающим USB-портом.
- Windows 7/8/8.1/10
- macOS 10.7 или более поздней версии

Transcend Elite™ и RecoveRx™ совместимы со следующими операционными системами:

- Windows 7/8/8.1/10
- macOS 10.10 или более поздней версии (Transcend Elite) / macOS 10.12 или более поздней версии (RecoveRx)

3. Обзор

StoreJet серии 25



① Функциональная кнопка ② Светодиодный индикатор ③ USB-порт

4. Начало работы

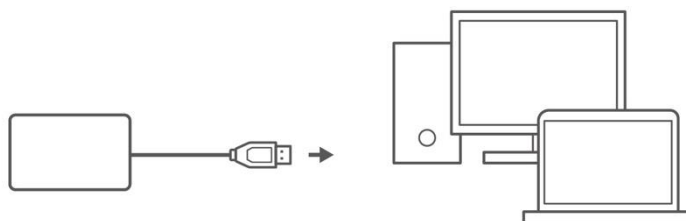
4-1 Операция

	Состояние устройства	Описание
Светодиодный индикатор	Постоянно включен	Простаивает
	Мигающий	Активность
	Выкл.	Устройство в режиме сна или безопасно извлечено
Функциональная кнопка	One Touch Backup: резервное копирование в одно касание	Для использования функции резервного копирования в одной касание установите программное обеспечение Transcend Elite
	Повторное подключение к ПК	Быстрое повторное подключение к ПК после безопасного извлечения устройства

4-2 Использование StoreJet с Windows

Подключение StoreJet к компьютеру

1. Включите компьютер.
2. Как показано на приведенном ниже изображении, подключите USB-кабель накопителя к USB-порту компьютера.
3. Проверьте, отображается ли накопитель в разделе «Управление дисками».
4. Если накопитель отображается, это означает, что StoreJet готов к использованию в качестве внешнего жесткого диска и можно начать перенос данных.



Отключение StoreJet от компьютера

1. Выберите значок «Безопасное извлечение устройства» на панели задач Windows.
2. Извлеките накопитель StoreJet.
3. На экран будет выведено сообщение: **«Теперь устройство "Запоминающее устройство для USB" может быть безопасно извлечено из компьютера»** (The 'USB Mass Storage Device' device can now be safely removed from the system.) Теперь можно отключить **StoreJet**.

Предупреждение

- Чтобы предотвратить потерю данных, всегда следуйте приведенным выше рекомендациям по отключению StoreJet.
- **НИКОГДА** не отключайте StoreJet от компьютера, когда его светодиодный индикатор мигает.

4-3 Использование StoreJet с macOS

Форматирование StoreJet для использования с macOS

Чтобы использовать StoreJet с компьютерами под управлением macOS и для работы с Time Machine, накопитель необходимо форматировать в формате HFS+. Обратитесь к разделу FAQ-701 на нашем веб-сайте: <https://us.transcend-info.com/Support/FAQ-701>

Если накопитель будет регулярно использоваться с компьютерами под управлением как Windows, так и macOS, мы рекомендуем выполнить его форматирование в формате exFAT. Помните, что **форматирование накопителя приведет к удалению всех данных, которые хранятся на накопителе.**

5. Меры предосторожности

Общая эксплуатация

- Осторожно распакуйте содержимое упаковки StoreJet.
- Во время эксплуатации не подвергайте StoreJet воздействию экстремальных температур: выше 55°C или ниже 5°C.
- Не роняйте StoreJet.
- Избегайте попадания влаги, воды или любой другой жидкости на StoreJet.
- Не протирайте корпус устройства мокрой или влажной тряпкой.
- Не допускается хранение StoreJet в следующих условиях:
 - Под прямыми солнечными лучами.
 - Поблизости от кондиционера, электронагревателей и прочих источников тепла.
 - В закрытом автомобиле, который находится под прямыми лучами солнца.
 - В местах, где накопитель будет подвергаться воздействию сильных магнитных полей или избыточных вибраций.

Резервное копирование данных

- **Transcend НЕ несет ответственности за возможную потерю или искажение данных во время работы устройства.** Если вы решили хранить данные на StoreJet, мы настоятельно рекомендуем вам регулярно производить резервное копирование этих данных на ваш компьютер или другие носители данных.

Транспортировка

- Не укладывайте StoreJet в багаж без использования надлежащей защиты от ударов. Накопитель может повредить другие предметы, которые вы перевозите в своем багаже.
- Не допускайте сжатия и других избыточных физических нагрузок на корпус накопителя.
- Не кладите другие предметы сверху на корпус накопителя.

Питание

- Избегайте подключения накопителя к хамам USB при подключении к компьютеру, чтобы избежать возможных проблем, связанных с недостаточным напряжением или током питания.
- Для подключения к компьютеру используйте только кабель USB из комплекта поставки накопителя, перед подключением убедитесь, что кабель находится в хорошем состоянии. **НИКОГДА** не используйте поврежденный или изношенный кабель.
- Убедитесь, что на кабеле USB не лежат посторонние предметы, и что на кабель не наступят, и об него не споткнутся другие люди.

6. Часто задаваемые вопросы

Если у вас возникли проблемы при использовании StoreJet, пожалуйста, прежде чем нести его в ремонт, ознакомьтесь с указанной ниже информацией. Если вам не удалось найти решение для вашей проблемы в данном разделе, обратитесь в компанию, в которой вы приобрели устройство, в сервисный центр или локальный офис Transcend.

Также вы можете ознакомиться с разделами «Часто задаваемые вопросы» и «Техническая поддержка» веб-сайта Transcend <https://www.transcend-info.com/Support/service>.

Я установил операционную систему на StoreJet. Почему компьютер не загружает ее?

StoreJet создавался как извлекаемый накопитель для переноса данных. Если вы хотите, чтобы компьютер загружался со StoreJet, необходимо проверить, поддерживает ли компьютер функцию загрузки с USB-накопителей и был ли обнаружен системой StoreJet во время загрузки. Также убедитесь, что установленное программное обеспечение поддерживает загрузку с USB-накопителей. Если StoreJet не был обнаружен системой во время загрузки, тогда ваш компьютер не поддерживает загрузку со StoreJet.

Что следует делать, если скорость передачи данных StoreJet слишком низкая?

1. С помощью Transcend RecoveRx™ необходимо выполнить полное форматирование накопителя (только версия для Windows). Дополнительную информацию можно найти по ссылке: <https://us.transcend-info.com/Support/Software-4/>.

Предупреждение

В результате этой операции все хранимые на StoreJet данные будут удалены, поэтому перед форматированием необходимо выполнить резервное копирование.

2. Возможно, вам стоит проверить ваш жесткий диск на наличие сбойных блоков, используя условно бесплатное программное обеспечение (например, HD Tune) или с помощью команды CHKDSK.

Дополнительную информацию о команде CHKDSK можно найти по ссылке:

<https://learn.microsoft.com/en-us/windows-server/administration/windows-commands/chkdsk?tabs=event-viewer>

Мне не удается скопировать большие файлы на StoreJet.

Пожалуйста, убедитесь, что:

1. На диске есть достаточный объем свободного пространства.
2. Превышает ли размер файла 4 ГБ? Если это так, убедитесь, что StoreJet использует файловую систему FAT32. Она поддерживается большинством типов компьютеров, игровых консолей и медиаплееров. Однако файловая система FAT32 не поддерживает

файлы, размер которых превышает 4 ГБ. Если вы планируете сохранять большие файлы, размер которых составляет более 4 ГБ, необходимо использовать другую файловую систему, в частности, NTFS или exFAT.

Почему максимальный допустимый размер раздела на моем жестком диске не превышает 2 ТБ, а оставшееся свободное пространство отмечено как «Нераспределенное дисковое пространство» (Unallocated)?

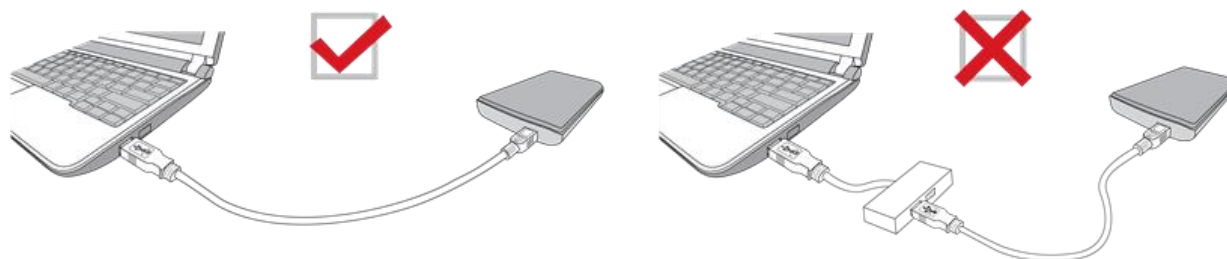
Чтобы решить данную проблему, удалите созданный том и затем преобразуйте MBR-тип диска в GPT-тип. Для этого необходимо выполнить следующие действия:

<https://us.transcend-info.com/Support/FAQ-1145>

Операционная система не может обнаружить StoreJet.

Пожалуйста, убедитесь, что:

1. Подключен ли StoreJet к порту USB соответствующим образом? Если нет, отсоедините накопитель и подключите его снова. Если накопитель подключен соответствующим образом, попробуйте другой доступный USB-порт.
2. Используйте ли вы USB-кабель из комплекта поставки StoreJet? Если нет, попробуйте подключить накопитель к компьютеру с помощью кабеля Transcend.
3. Подключен ли StoreJet к клавиатуре Mac? Если это так, отсоедините накопитель и подключите его к доступному USB-порту вашего настольного компьютера Mac.
4. Включен ли порт USB? Если нет, то обратитесь к руководству пользователя вашего компьютера (или материнской платы), чтобы узнать как включить порт USB.
5. Избегайте подключения StoreJet с использованием хаба USB.



Совместимы ли накопители StoreJet 25M3C со смартфонами и планшетами, оснащенными портами USB Type-C?

В соответствии со спецификациями стандарта USB 2.0, смартфоны и планшеты, оснащенные портами USB Type-C, не способны обеспечить питание, достаточное для работы StoreJet 25M3C. Мы настоятельно рекомендуем подключать SJ25M3C к портам USB type-C настольных и портативных компьютеров, на которых установлена одна из рекомендуемых операционных систем.

Я закрыл все приложения на своем компьютере, но все равно отображается сообщение «В настоящее время устройство используется. Закройте любые программы или окна, которые могут использовать данное устройство, и затем попробуйте снова».

Если вам не удастся выяснить, какое именно приложение не позволяет осуществить безопасное извлечение StoreJet, полностью выключите компьютер и затем извлеките накопитель.

7. Декларация соответствия ЕС

Transcend Information настоящим заявляет, что все продукты Transcend с маркировкой CE, включающие функциональность радиооборудования, соответствуют Директиве 2014/53/EU. Полный текст декларации о соответствии требованиям ЕС доступен по следующему адресу в сети Интернет:

https://www.transcend-info.com/eu_compliance



8. Утилизация и защита окружающей среды

Для получения дополнительной информации о **вторичной переработке продукта (WEEE)** и **утилизации аккумулятора**, пожалуйста, перейдите по следующей ссылке:

<https://www.transcend-info.com/about/green>.

9. Гарантийная политика

Ознакомьтесь, пожалуйста, с гарантийным сроком на данное изделие на его упаковке. Для получения подробной информации о **гарантийных положениях и сроках действия**, пожалуйста, перейдите по ссылке ниже: <https://www.transcend-info.com/warranty>

10. GNU General Public License (GPL) Disclosure

Посетите, пожалуйста, <https://www.transcend-info.com/Legal/?no=10> чтобы просмотреть дополнительную информацию о лицензировании с открытым исходным кодом.

11. End-User License Agreement (EULA)

Для получения подробной информации об условиях лицензии на программное обеспечение, пожалуйста, перейдите по следующей ссылке:

<https://www.transcend-info.com/legal/gpl-disclosure-eula>

12. Декларация о соответствии нормам Федерального агентства по связи (FCC)

Данное устройство соответствует 15 разделу норм FCC. На эксплуатацию данного устройства распространяются два следующих условия:

(1) Это устройство не должно являться источником вредного излучения и помех. (2) Это устройство должно функционировать в условиях наличия внешних помех, в том числе, таких, которые могут привести к возникновению сбоев в работе.

В ходе испытаний было установлено соответствие данного устройства требованиям, предъявляемым к цифровым устройствам класса В (согласно пункту 15 правил FCC). Эти требования были разработаны для обеспечения надлежащей защиты от вредных помех при эксплуатации оборудования внутри помещения. Данное оборудование создает, использует и может излучать радиочастотное излучение, и, если оно установлено и используется с нарушением инструкций, это может привести к возникновению помех для радиосвязи.

Однако для каждого конкретного случая установки отсутствие помех не гарантируется. Если данное оборудование при своей работе вызывает вредные помехи при приеме радио- или телесигналов, что может быть определено путем его выключения и последующего включения, пользователю рекомендуется попытаться устранить помехи, прибегнув к ряду перечисленных ниже мер:

- изменение направления или расположения принимающей антенны;
- увеличение расстояние между оборудованием и приемником;
- подключение оборудования к другой розетке электросети, которая не используется для подключения приемника;
- Обратитесь за помощью к дилеру или опытному специалисту по радио/телевидению.

13. Лицензия Евразийское соответствие (EAC)

