

StoreJet® for Mac® 快速使用手冊

請注意:

1. SJM100/300/500所附贈的Transcend Elite可以幫助您使用單鍵備份功能(僅能與部份StoreJet產品搭配使用)。詳細操作方式可見Transcend Elite使用說明書。Transcend Elite軟體也可在創見官網www.transcend-info.com/downloads中下載。
2. StoreJetToolBox僅能在Windows作業系統下使用。請參閱使用者手冊“磁碟格式化”部分。StoreJetToolBox軟體也可在創見官網www.transcend-info.com/downloads中下載。
3. 請勿同時接上Thunderbolt與USB連接線到電腦。
4. SJM100/300/500已預先格式化成Mac OS所使用的檔案系統。若要在Windows作業系統上使用，請重新將外接式硬碟格式化成NTFS。
5. 請勿撕毀產品上的保固標籤，此標籤損毀將導致您無法享有產品保固服務。

系統需求

具備正常功能之USB或Thunderbolt連接埠且已安裝於下列任一作業系統的桌上型或筆記型電腦：

USB3.0	Windows® 8.1	Thunderbolt	Windows® 8.1
	Windows® 8		Windows® 8
	Windows® 7		Windows® 7
	Mac® OS X 10.7+		Mac® OS X 10.7+
	Linux® Kernel 2.6.31+		

Windows用戶必須安裝必要的驅動程式才能使用Thunderbolt介面。請至以下連結下載驅動程式：www.transcend-info.com/downloads。

Transcend Elite 備份軟體

SJM100/300/500內建Transcend Elite。Transcend Elite是為JetFlash/StoreJet®/Portable SSD系列所設計的專屬應用軟體，內含多種功能強大的實用工具，搭配友善的使用介面，不但有助個人文件管理，還能提昇電腦使用效率。搭配Transcend Elite使用的創見產品將提供更安全且便利的儲存平台，讓您在儲存、分享並攜帶個人資料時更有效率！可直接在SJM100/300/500的目錄下直接執行“Transcend Elite.exe”。詳細使用說明請參考Transcend Elite使用者手冊。如欲知更多有關Transcend Elite的資訊或下載最新版本的Transcend Elite，請至www.transcend-info.com/downloads。

與電腦連接

Thunderbolt / USB 連接線



Thunderbolt

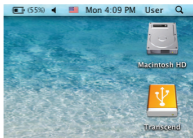


USB 3.0

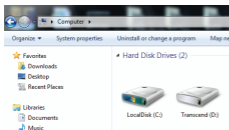


SJM100/300/500 成功連結至電腦後，LED 電源指示燈會亮起，此時我的電腦視窗中會顯示一個新的本機磁碟圖示及代號，用來代表 StoreJet。Windows 作業系統工具列也會出現卸除式磁碟圖示。

備註：“New Volume”為範例磁碟機名稱，請依您視窗中顯示的名稱為準



Mac



Windows

備註：(C:)與(D:)為範例磁碟機字母，請依您視窗中顯示的字母為準