

# StoreJet® for Mac® Guia de Iniciação Rápida

## Notas:

1. Os discos externos SJM100/300/500 incluem a aplicação Transcend Elite, que permite a activação do botão de Auto-Backup "One Touch" do StoreJet (disponível em modelos StoreJet seleccionados). Consulte o manual do software Transcend Elite para mais detalhes. Esta aplicação está disponível para download gratuitamente em [www.transcend-info.com/downloads](http://www.transcend-info.com/downloads).
2. A aplicação StoreJetToolBox corre somente em ambiente Windows—Por favor consulte a secção "Formatar o disco" deste manual para mais informações. A aplicação StoreJetToolBox está disponível para download gratuitamente em [www.transcend-info.com/downloads](http://www.transcend-info.com/downloads).
3. Não ligue ambos os cabos Thunderbolt e USB simultaneamente.
4. Os discos externos SJM100/300/500 estão pré-formatados para Mac OS. Para utilizar em ambiente Windows, por favor re-formate em formato NTFS.
5. Por favor não retire ou danifique o autocolante da garantia de produto Transcend, irá invalidar a garantia do produto.

## Requisitos do Sistema

Computador de secretária ou portátil com uma porta Thunderbolt / USB. Será necessário ter um dos seguintes sistemas operativos:

USB3.0	Windows® 8.1	Thunderbolt	Windows® 8.1
	Windows® 8		Windows® 8
	Windows® 7		Windows® 7
	Mac® OS X 10.7+		Mac® OS X 10.7+
	Linux® Kernel 2.6.31+		

Os utilizadores Windows necessitarão de instalar os controladores aqui disponíveis para poderem utilizar a ligação Thunderbolt. Por favor clique no link para descarregar os controladores: [www.transcend-info.com/downloads](http://www.transcend-info.com/downloads).

## Software Transcend Elite

Os discos externos Transcend SJM100/300/500 oferecem a aplicação Transcend Elite, um novo software desenvolvido para ser utilizado com os produtos Transcend. Elite inclui aplicações poderosas mas fáceis de utilizar.

Permitem manter os seus dados importantes organizados, protegidos e actualizados. Para instalar a aplicação, corra o ficheiro executável "TranscendElite.exe" localizado no directório raiz do seu SJM100/300/500. Consulte o manual do Software para obter instruções detalhadas de como utilizar o software com o seu StoreJet. Para mais informações ou para fazer download da última versão do Transcend Elite, por favor visite: [www.transcend-info.com/downloads](http://www.transcend-info.com/downloads).

# Ligar ao computador

## Cabo Thunderbolt / USB



### Thunderbolt



### USB 3.0

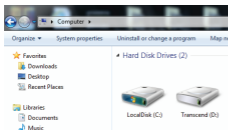


Quando o SJM100/300/500 for conectado correctamente ao computador, o indicador LED irá acender.

**Notas:** "New Volume" é uma drive exemplo. O nome do volume no seu computador Mac poderá ser diferente



Mac



Windows

**Notas:** (C:) e (D:) são exemplos de letras de volumes; a letra na sua janela "My Computer" poderá ser diferente